



# Socialización PACC 2025, registro y preselección de Proveedores

20 de febrero de 2025

# CONTENIDO





# APERTURA

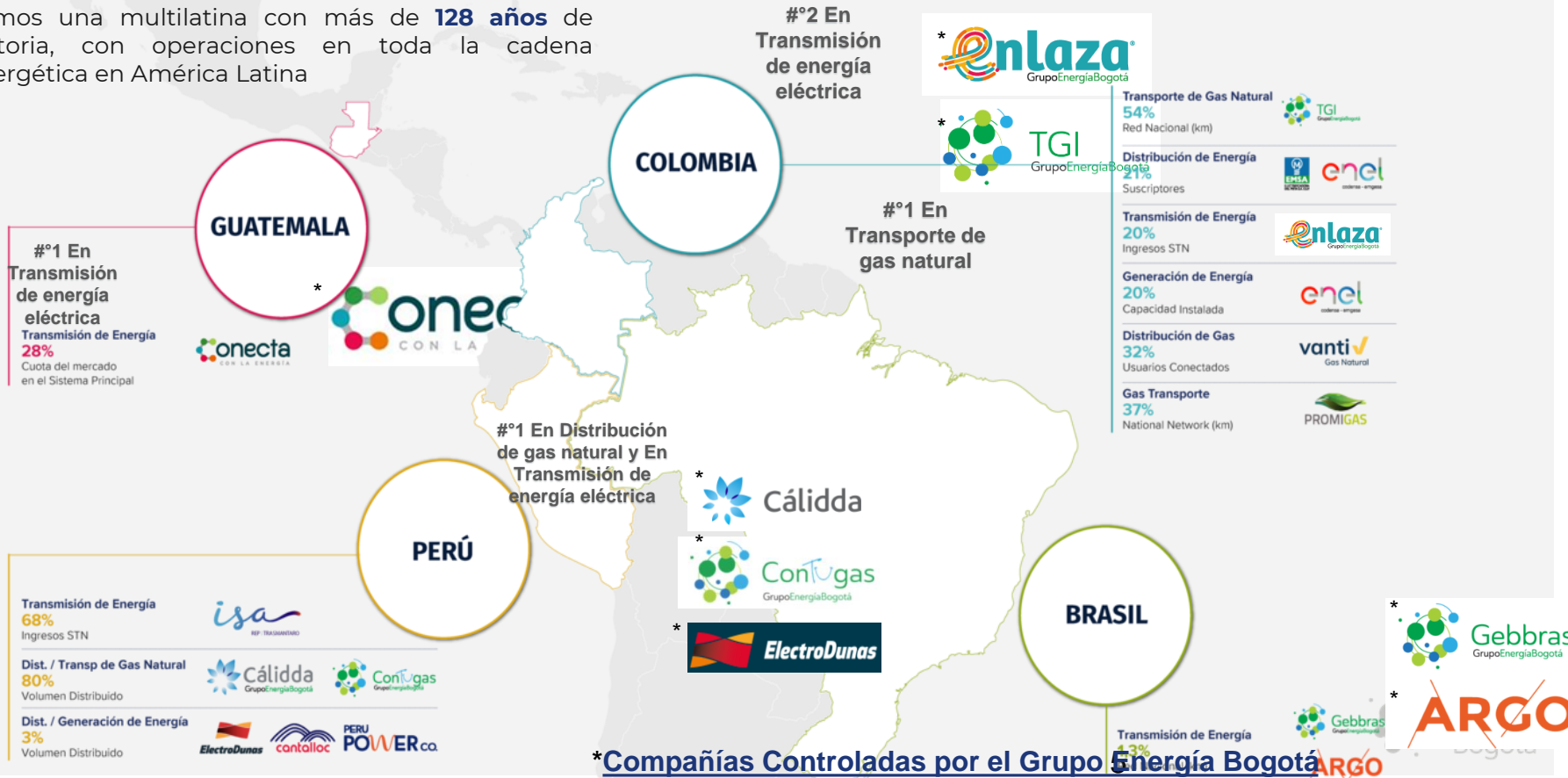


**Nataly Forero Niño**  
**Gerente Sinergias de abastecimiento**  
**Centro de Sinergias Corporativas - CSC**



# Dónde estamos (CSC)

Somos una multilatina con más de **128 años** de historia, con operaciones en toda la cadena energética en América Latina



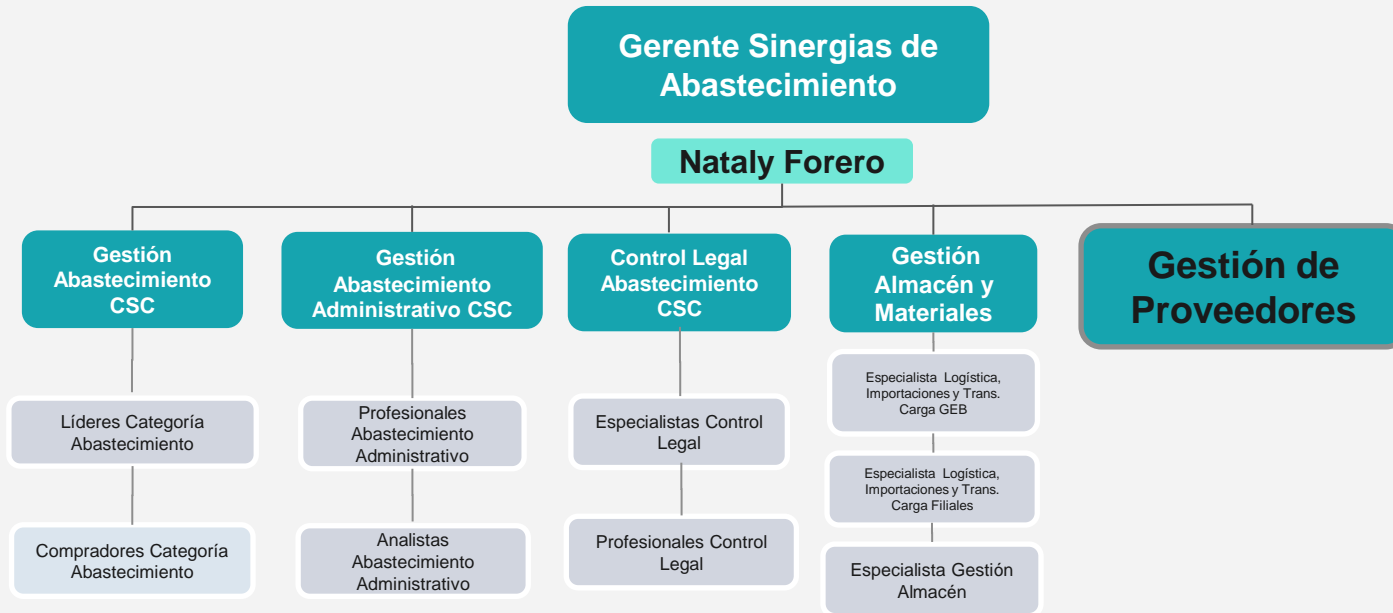
\* **Compañías Controladas por el Grupo Energía Bogotá**



# ESTRUCTURA SINERGIAS DE ABASTECIMIENTO (CSC)

---

# Centro de Sinergias Corporativas CSC



El centro de sinergias corporativas del GEB flexibiliza y eleva la calidad en los servicios para alcanzar la estandarización y control de los procesos, generando eficiencia y efectividad de las áreas soporte de la compañía

# Equipo Gestión de proveedores



**Gerente Sinergias de  
Abastecimiento**

**Nataly Forero**



**Jefe Gestión  
Proveedores**

**Álvaro Calderón**



**Iliana Serrano  
Asesor Gestión de  
Proveedores**



**Ignacio Oliver  
Asesor Gestión de  
Proveedores**



**Christian Macana  
Profesional Jr Gestión de  
Proveedores**



**Giovanni Velandia  
Asesor Gestión de  
Proveedores**



**Karol Dominguez  
Asesor Gestión de  
Proveedores**





# Socialización Plan anual de Contratación y Compras (PACC) 2025

---

## Proveedores y contratistas

Motivamos a nuestros proveedores e interesados en una oportunidad de negocio con el Grupo, para que realicen el análisis del **PACC** y posteriormente efectuar nuestros procesos de "**Registro nuevo o actualización**" y "**Preselección**", como proveedor destacado para las categorías priorizadas allí publicadas.





# Coffe break

---

# Registro de proveedores

## ¿Qué es?

Es el primer acercamiento con nuestros proveedores con el fin de :

- Dar a conocer políticas y lineamientos de Grupo y sus Filiales
- Conocer su información general, legal y financiera.

Permite la integración de nuestras herramientas digitales, para el desarrollo de la relación contractual.

## ¿Para qué sirve?

- ✓ Solicitudes de Oferta Directa
- ✓ **Preselección de Proveedores**
- ✓ Procesos Competitivos
- ✓ Sondeos de Mercado
- ✓ Inteligencias de Mercado
- ✓ Eventos y Actividades para proveedores

## CÓMO REGISTRARSE O ACCEDER A LA PLATAFORMA



Grupo Energía Bogotá

SAP

Business  
Network

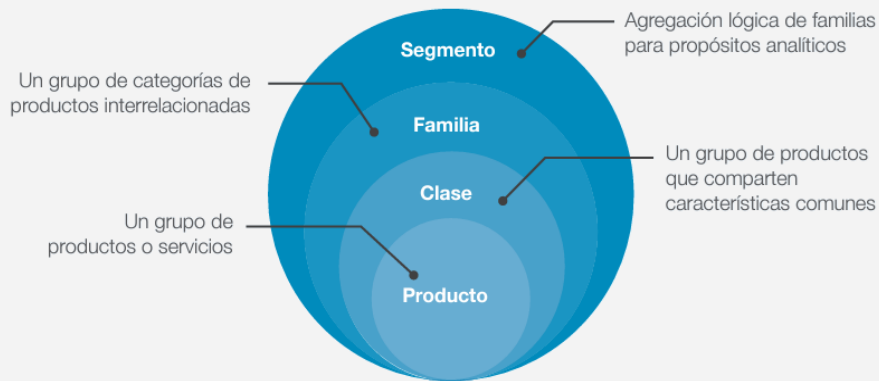
SUPPLIER



# Registro de proveedores

## CATEGORIZACIÓN DEL REGISTRO

### Estructura del árbol de categorías de la ONU



Segmento

Código de 2 dígitos

Familia

Código de 4 dígitos

Registro - Categorización

Clase

Código de 6 dígitos

Guía: [clasificador-de-bienes-y-servicios](#)



# SECCIONES DEL REGISTRO

Todo el contenido [Filtro](#) ▾

Nombre ↑

▾ **Totales** ▾

▶ 1 **AUTORIZACIÓN PARA EL TRATAMIENTO DE DATOS PERSONALES PROVEEDORES** ▾

▶ 2 **Información General de la Empresa** ▾

▶ 3 **Información Financiera Para Pago** ▾

4 **Estados Financieros** ▾

▶ 5 **Información HSE** ▾

-

-

# ACTUALIZACIÓN DEL REGISTRO

Estados financieros  
(EEFF) al último  
corte fiscal.

Actualización anual  
según la normatividad  
de cada país

Cambios de la  
información  
reportada  
previamente en el  
registro.

# PRESELECCIÓN DE PROVEEDORES

## ¿Qué es?

Gestión realizada por la Empresa para **contar con proveedores de bienes y servicios a un nivel más detallado**

- Nivel Producto de los Códigos UNSPSC
- Rangos presupuestales donde se validan aspectos financieros e información relacionada con la experiencia.

## ¿Para qué sirve?

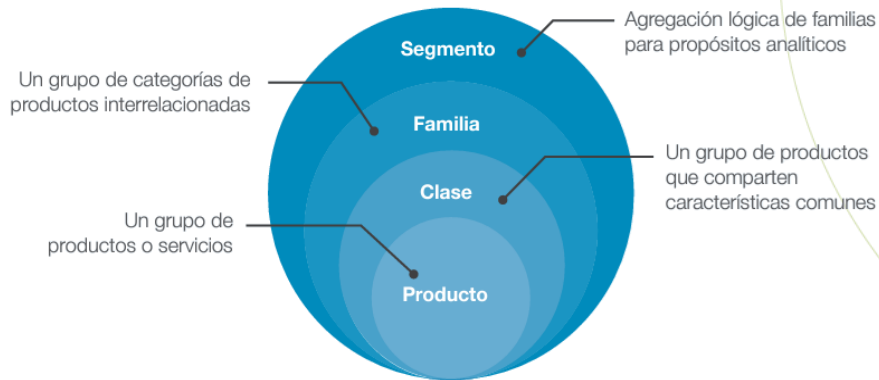
- ✓ Los proveedores podrán ser llamados a participar en procesos de selección.
- ✓ Contar con información disponible para agilizar los procesos de selección.
- ✓ Optimizar la preparación de documentos para la presentación de ofertas. (requisitos habilitantes financieros y de experiencia técnica)
- ✓ Mantener a disposición los proveedores por categoría.

## ¿Cuál es la vigencia?

Tres (3) años desde la notificación siempre y cuando se actualice la información financiera al cierre fiscal de cada año.

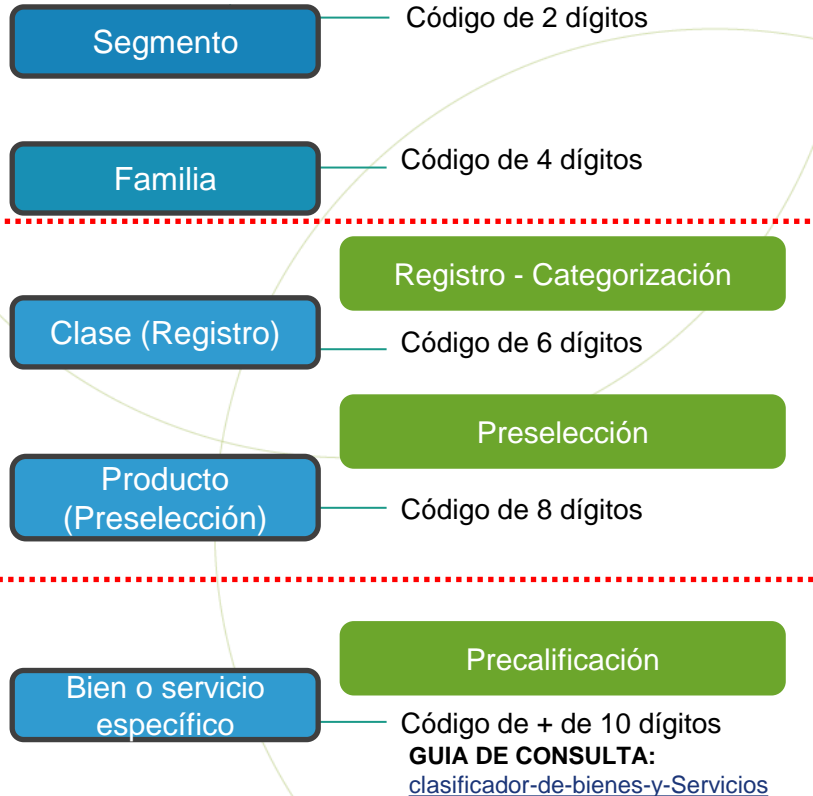
# Categorización de Necesidades

## Estructura del árbol de categorías de la ONU



UNSPSC: The United Nations Standard Products and Services Code® - UNSPSC - Código Estándar de Productos y Servicios de Naciones Unidas, es una metodología uniforme de codificación utilizada para clasificar productos y servicios fundamentada en un arreglo jerárquico y en una estructura lógica.

(Fuente: Guía para la codificación de bienes y servicios de acuerdo con el código estándar de productos y servicios de Naciones Unidas, V.14.080) [colombiacompra.gov.co](http://colombiacompra.gov.co)



# Evaluación de requisitos habilitantes

## Documentos Requeridos

- Estados Financieros incluidos desde el Registro.
- Máximo tres (3) Certificaciones de Experiencia técnica, con **contratos ejecutados** correspondiente a la descripción de categoría nivel producto (8 dígitos).

(Se acepta experiencia acreditada mediante casa matriz, filiales y grupo empresarial, acompañado de los documentos que así lo garantice y soporten)

Adjuntar soportes de experiencia en el cuestionario en SAP Ariba por el proveedor.

Solicitud de ajustes en la validación de información por el equipo de gestión de proveedores, en caso de requerirse.

Evaluación de requisitos habilitantes por el equipo evaluador.

Solicitud por parte del equipo evaluador para complementar o aclarar información de los soportes del cuestionario.

Notificación del resultado de la solicitud de preselección por parte del equipo evaluador.



# Categorías priorizadas de preselección

PRESUEPUESTO PACC  
2025

1,8  
BILLONES  
DE PESOS

PRESUPUESTO PROCESOS  
COMPETITIVOS CERRADOS

\$638.933.651

PORCENTAJE  
PRESUPUESTO

34%

CATEGORÍAS  
PRESELECCIÓN

82

## Categorías con mayor peso del presupuesto para PCC

Categoría ONU (Clase) (Registro)	Categoría ONU (Producto)(preselección)	Suma de Valor COP	Cant procesos
951218 - Edificios y estructuras utilitarios	95121802 - Subestación	\$ 117.784.967.070	8
811017 - Ingeniería eléctrica y electrónica	81101701 - Servicios de ingeniería eléctrica	\$ 99.550.240.646	16
391210 - Equipamiento para distribución y conversión de alimentación	39121002 - Transformadores de suministro de potencia	\$ 51.036.060.582	3
851017 - Servicios de administración de salud	85101706 - Servicios tradicionales de la atención de salud	\$ 33.320.000.000	1
811016 - Ingeniería mecánica	81101605 - Servicios electromecánicos	\$ 30.145.328.563	6
	77111602 - Servicios de descontaminación ambiental	\$ 27.000.000.000	1
721539 - Servicio de preparación de obras de construcción	72153902 - Montaje y amarre en el sitio para casas móviles	\$ 19.711.076.535	2
	81101515 - Ingeniería de infraestructura de instalaciones o fábricas	\$ 17.519.487.149	3
	32152002 - Sistema empaquetado de control de supervisión y adquisición de datos scada	\$ 17.444.118.272	2
811115 - Ingeniería de software o hardware	81111508 - Servicios de implementación de aplicaciones	\$ 14.576.601.594	12
811125 - Servicios de alquiler o arrendamiento de licencias de software de computador	81112501 - Servicio de licencias del software del computador	\$ 12.674.143.041	7
	72101507 servicios de mantenimiento de edificios	\$ 11.788.140.000	2
841116 - Servicios de auditoría	84111601 - Auditorías de cierre del ejercicio	\$ 11.670.162.909	1
391221 - Equipo de transmisión y distribución eléctrica	39122119 - Torre de acero de transmisión eléctrica	\$ 11.521.552.320	3
811016 - Ingeniería mecánica			
811015 - Ingeniería civil	81101515 - Ingeniería de infraestructura de instalaciones o fábricas	\$ 10.881.238.365	5
	39121026 - Transformadores de control de potencia	\$ 10.107.515.500	1
432315 - Software funcional específico de la empresa	43231507 - Software de manejo de proyectos	\$ 9.956.991.800	1

# Manifestación de intención

---

Preselección 2025 Manifestación  
de interés

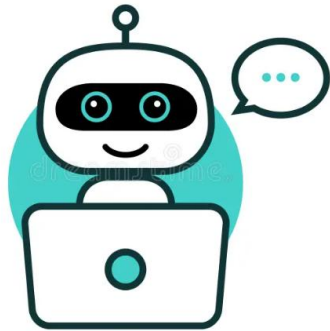


# Requisitos Habilitantes - Preselección

## Rangos presupuestales

RANGO PRESUPUESTAL ESTIMADO EVENTUAL PROCESO DE SELECCIÓN EN USD			CAPITAL DE TRABAJO (CT) EN USD	RAZÓN DE LIQUIDEZ (RL)	NIVEL DE ENDEUDAMIENTO (NE)	CANT CONTRATOS EJECUTADOS	SMMLV POR RANGO PRESUPUESTAL SEGÚN SUMATORIA DE CONTRATOS ACREDITADOS
1	0	25.000	Presentación EEFF	Presentación EEFF	Presentación EEFF	Hasta Tres (3) Contratos	Cuya sumatoria sea igual o superior a USD 20.000
2	25.001	49.999	Presentación EEFF	Presentación EEFF	Presentación EEFF	Hasta Tres (3) Contratos	Cuya sumatoria sea igual o superior a USD 50.000
3	<b>50.000</b>	124.750	21.844	≥ 1.5	≤ 0.7	Hasta Tres (3) Contratos	Cuya sumatoria sea igual o superior a USD 75.000
4	124.751	249.252	46.750	≥ 1.5	≤ 0.7	Hasta Tres (3) Contratos	Cuya sumatoria sea igual o superior a USD 175.000
5	249.253	747.511	124.596	≥ 1.5	≤ 0.7	Hasta Tres (3) Contratos	Cuya sumatoria sea igual o superior a USD 500.000
6	747.512	1.245.605	249.140	≥ 1.5	≤ 0.7	Hasta Tres (3) Contratos	Cuya sumatoria sea igual o superior a USD 1.000.000
7	1.245.606	2.490.962	467.071	≥ 1.5	≤ 0.7	Hasta Tres (3) Contratos	Cuya sumatoria sea igual o superior a USD 1.750.000
8	2.490.963	<b>3.000.000</b>	686.370	≥ 1.5	≤ 0.7	Hasta Tres (3) Contratos	Cuya sumatoria sea igual o superior a USD 2.500.000

# CONTACTO Y CANALES DE ATENCIÓN



## Inquietudes Funcionales de la herramienta SAP Ariba:

Grupo Energía Bogotá  
PBX +57 (601) 3268000  
Extensión: 5555  
Correo electrónico:  
[gestionproveedores@geb.com.co](mailto:gestionproveedores@geb.com.co)

## Inquietudes Generales:

Grupo Energía Bogotá  
PBX +57 (601) 3268000  
Extensión: 5555  
Correo electrónico:  
[gestionproveedores@geb.com.co](mailto:gestionproveedores@geb.com.co)



WhatsApp

+ 57 - 311 341 8175

## Inquietudes Técnicas de la Herramienta SAP Ariba:

SAP Ariba Network  
<https://service.ariba.com/Supplier.aw/>  
Deberá ingresar al link anterior con sus credenciales de Ariba Network y en el portal encontrará disponible la siguiente información:  
Un centro de ayuda con manuales y videos de soporte para el uso de la herramienta.  
Un centro de asistencia remota con: correo electrónico, chat en línea o soporte telefónico.



# CIERRE

---



# MESAS DE SOPORTE





# Grupo Energía Bogotá



Para uso restringido GRUPO ENERGÍA BOGOTÁ S.A. ESP. Y sus filiales. Todos los derechos reservados. Ninguna parte de esta presentación puede ser reproducida o utilizada en ninguna forma o por ningún medio sin permiso explícito de GRUPO ENERGÍA BOGOTÁ S.A. ESP. o sus filiales como propietarias de la información.