

Presentación Corporativa

Noviembre 2024

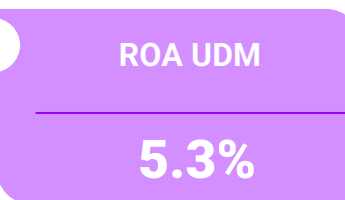
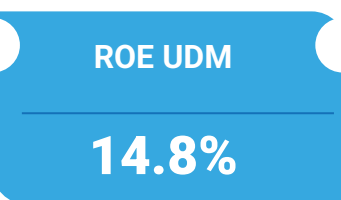
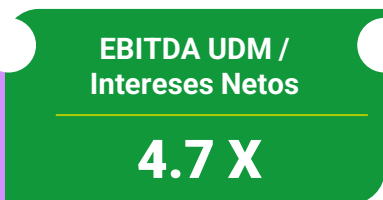
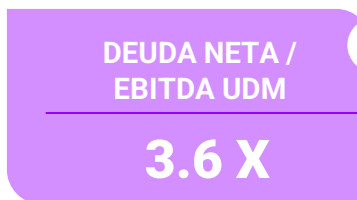
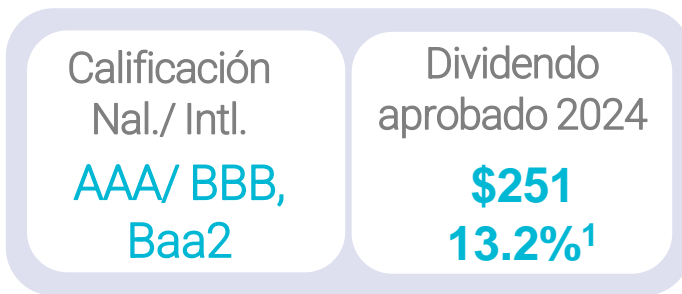
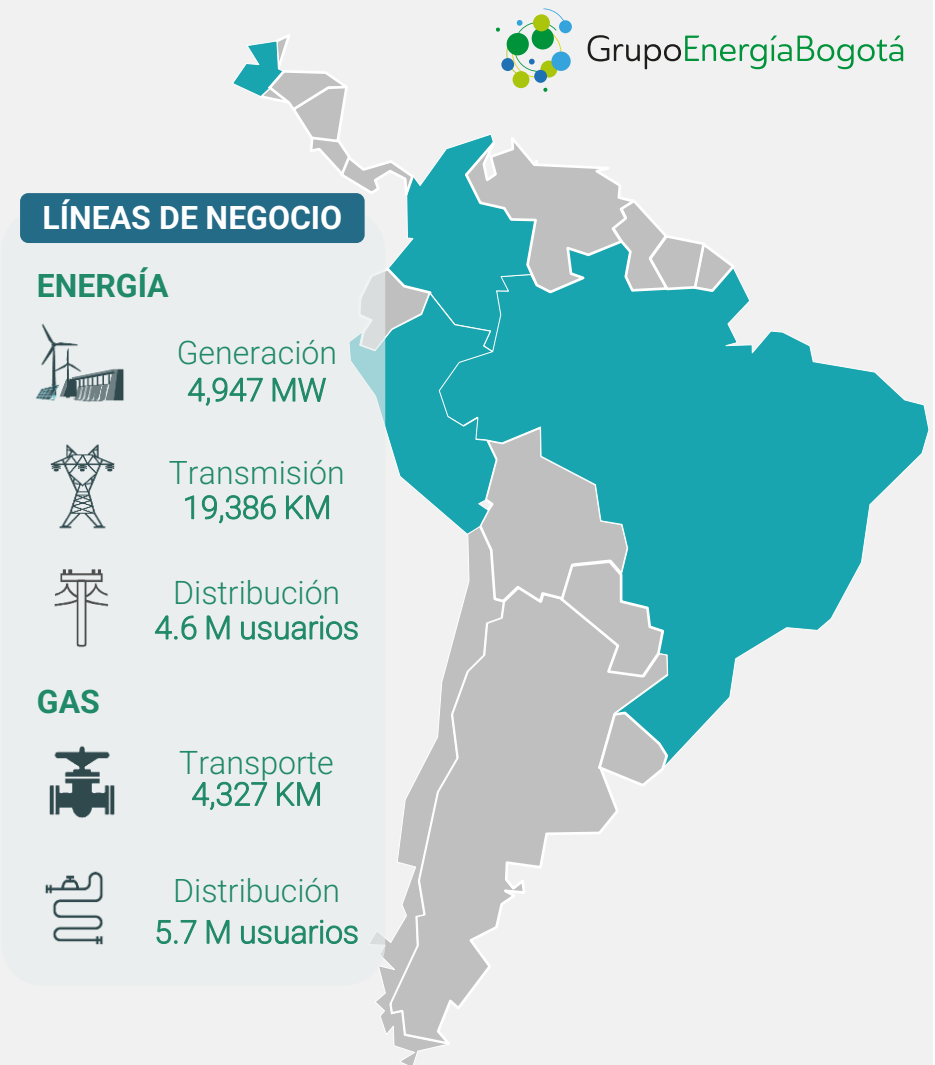


Grupo
Energía
Bogotá

*Mejoramos vidas
con energía
sostenible
y competitiva*

MEJORAMOS VIDAS CON ENERGÍA SOSTENIBLE Y COMPETITIVA

GEB es una empresa con un portafolio en el sector energético, activa en la cadena de valor de energía (Gx, Tx y Dx) y del gas (Tx y Dx), con operaciones en Colombia, Perú, Brasil y Guatemala.



1. Incluye los dividendos decretados de las compañías asociadas y negocios conjuntos. 2. Administradoras de Fondos de Pensiones y Cesantía de Colombia

PORTAFOLIO OPERATIVO

ENERGÍA ELÉCTRICA

Generación





4,205 MW
Capacidad Instalada




37 MW
Capacidad Instalada

Transmisión





2,433 KM
Longitud de redes




11,017 KM
Longitud de redes




5,239 KM
Longitud de redes




697 KM
Longitud de redes

Distribución





3,937,936 Usuarios

403,575 Usuarios




278,146 Usuarios

GAS NATURAL

Transporte






4,033 KM
Gasoductos




3,284 KM
Gasoductos

Distribución

1,928,240 Usuarios




102,269 Usuarios




3,657,038 Usuarios



AVANCES ESTRATEGIA CORPORATIVA

Definición de metas asociadas a ejes estratégicos del Grupo



Indicador	Línea base 2019	Actual (2023)	Objetivo 2030
EBITDA ¹ BCOP	5.3	6.4	9.0 – 10.0
ROIC	10.8%	9.3%	12.0 – 13.0%
Redes operativas ² (km)	4,500 km ~10,700 km ISA Perú	8,113 km 11,052	8,900 – 9,000 km (~11,400 km ISA Perú)
Cuota de mercado	20%	21%	21%
Red de gasoductos ³ (km)	4,000	4,033	4,100
Capacidad transporte MPCD	760	849.4	1,200
Capacidad instalada Generación ⁴ (GW)	3.5	4.3	5.1 – 5.3 (~1.6 en ERNC)(~7.3)
Hogares Perú ⁵ (M)	1.2	2.1	2.8
Hogares Colombia ⁶ (M)	3.6	3.88	3.9

- 100% del EBITDA de Compañías controladas, TGI al 70% y las no controladas ponderado por su participación.
- No se incluye ISA REP e ISA CTM
- Únicamente TGI
- 2025: Se proyecta con base en COD de proyectos en fase de construcción en fase de construcción. 2030: Se proyecta con base a ejecución 100% Pipeline para Colombia y CAM
- Cálida + Electro dunas + Contugas
- 2019: Codensa. 2023: Enel Colombia

¿POR QUÉ INVERTIR EN GEB?

GEB ha logrado construir un **portafolio diversificado** enfocado en energía (cap bursátil USD 5.5 mM), con participación activa en la cadena de valor de energía y gas, que opera en Colombia, Perú, Brasil y Guatemala. Ha logrado un destacable **historial de crecimiento rentable** y está bien posicionado en **países** con importantes **oportunidades** de crecimiento invirtiendo en energías limpias y la transición energética.

Una historia de valor y crecimiento, donde el sólido respaldo de nuestra 'equity story' y la fortaleza de nuestra 'credit story' aseguran oportunidades atractivas tanto en renta variable como en renta fija.

TESIS RENTA VARIABLE

- ✓ Rendimientos robustos
 - Crecimiento sólido de flujo de caja y rentabilidad, apalancamiento estable y un rendimiento promedio del dividendo del 9.4%
- ✓ Diversificación Geográfica
 - Operaciones en Colombia, Perú, Brasil y Guatemala. El 64% del EBITDA Ajustado proviene de Colombia.
- ✓ Mercado Atractivo y Posición de Liderazgo:
 - Posiciones líderes en diferentes mercados y segmentos en expansión.
- ✓ Crecimiento Rentable
 - Historial comprobado ejecutando inversiones orgánicas e inorgánicas por USD 3 mM 2018-2023.

TESIS RENTA FIJA

- ✓ Ingresos y flujo de caja estable
 - ~90% de ingresos provienen de negocios con tarifas reguladas
- ✓ Diversificación en Segmentos
 - Operaciones en la cadena de energía eléctrica y de gas natural.
- ✓ Disciplina de Capital
 - Riguroso proceso de asignación de capital con generación de valor.
- ✓ Esfuerzos ASG
 - Crecimiento sostenible a través de sólidos criterios ASG, integrados en cada aspecto de nuestras operaciones

TESIS DE INVERSIÓN

RENTA VARIABLE

01

Rendimientos robustos : Excelencia
Comparativa en el Mercado

02

Diversificación Geográfica: Liderazgo en
la Transición Energética en América Latina

03

Mercado Atractivo y Posición de
Liderazgo: Operaciones en segmentos

04

Crecimiento rentable:
Historial de éxito

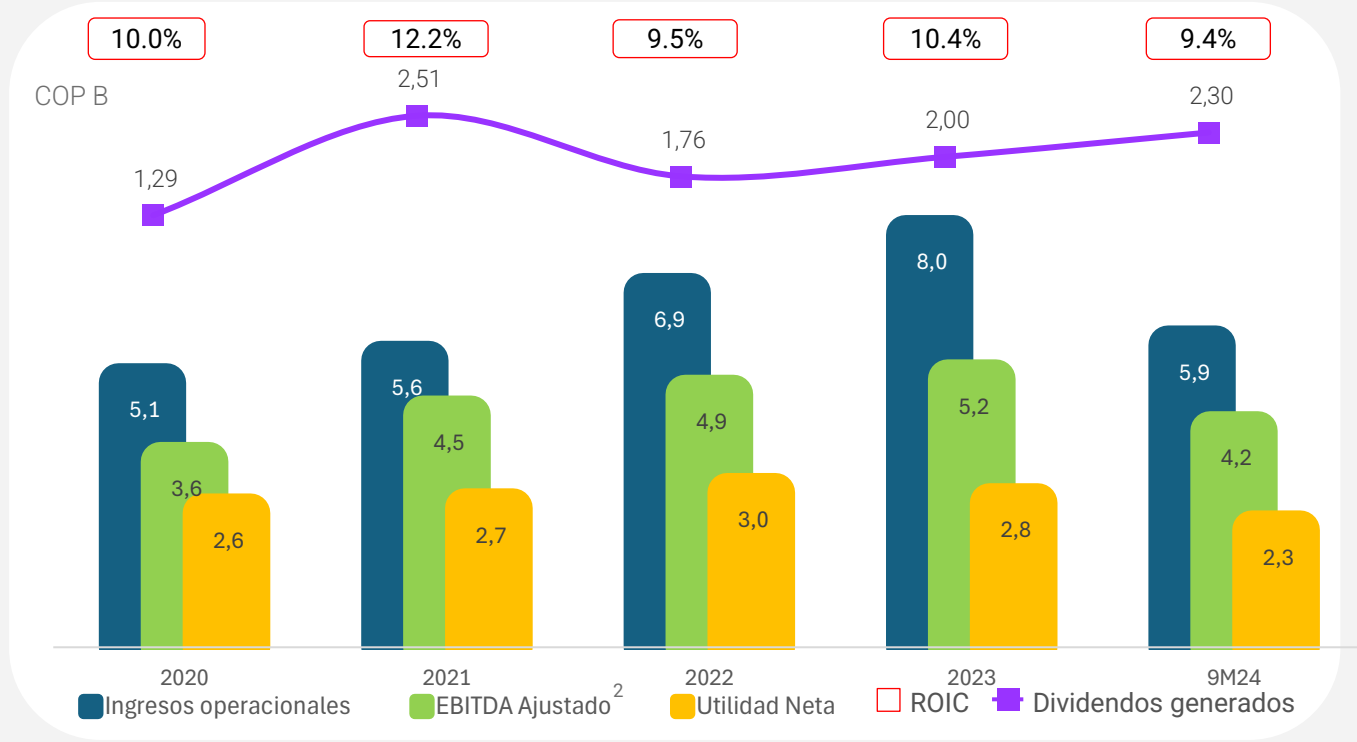
1.

RENDIMIENTOS ROBUSTOS

Entre 2018 y 2023 el **Flujo de Caja Libre** creció **51%** desde USD 303 M a USD 458 M

Apalancamiento estable (promedio **3.3x**) y rentabilidad **14%** en últimos 5 años

78% de distribución de dividendos recibidos de activos clave¹



Presentamos una rentabilidad de dividendo líder en el mercado, demostrando una gestión eficiente y un compromiso sólido con nuestros accionistas.

13.2% Rentabilidad del dividendo 2023

70% Promedio de pago en los últimos 5 años y rentabilidad promedio del dividendo de **9.4%**

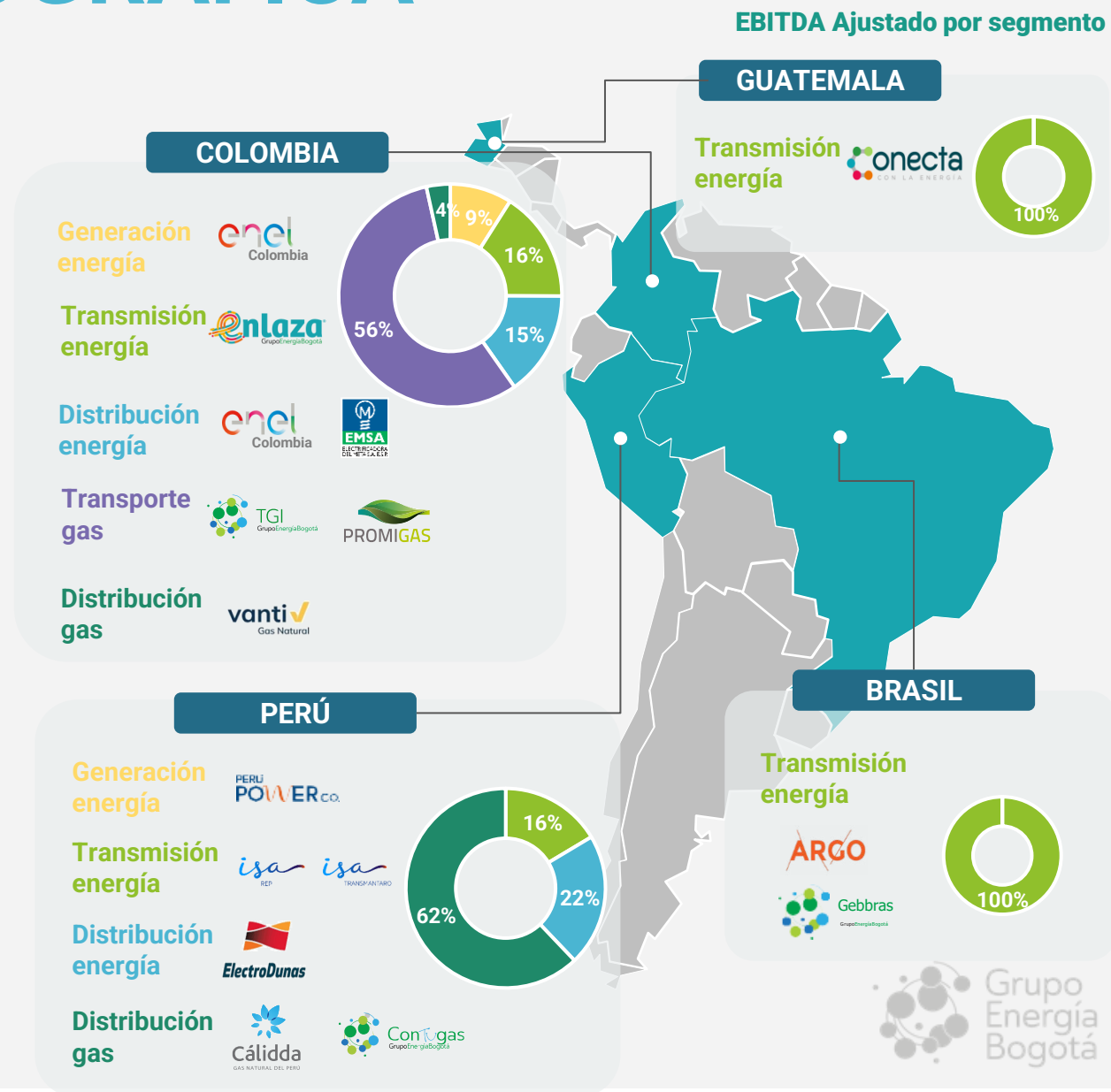
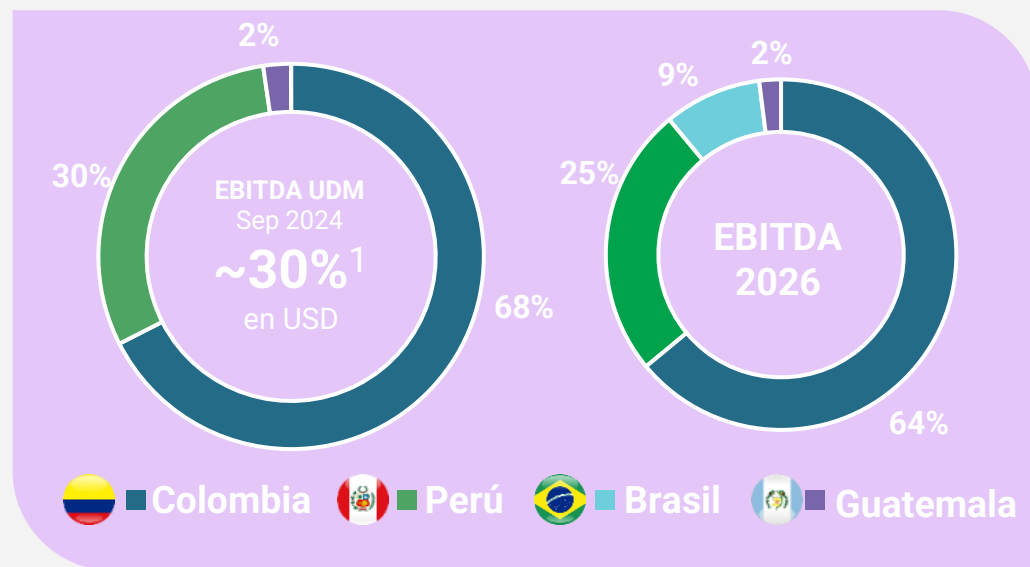


1. Filiales y empresas no controladas como: Enel, TGI, Cálidda, Promigas y Vanti. 2. Incluye los dividendos decretados de las compañías asociadas y negocios conjuntos

2. DIVERSIFICACIÓN GEOGRÁFICA

Somos un actor clave en la transición energética de América Latina, con un portafolio único de activos integrados de electricidad y gas que operan en Colombia, Perú, Guatemala y en Brasil.

Nuestro enfoque estratégico asegura un crecimiento sostenible y diversificado.



1. Refleja 12 meses de cambio de la metodología de remuneración del transporte de gas de USD a COP en TGI.

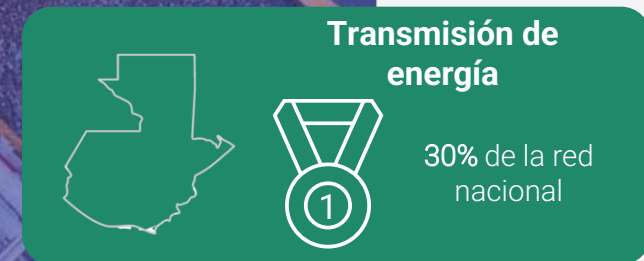
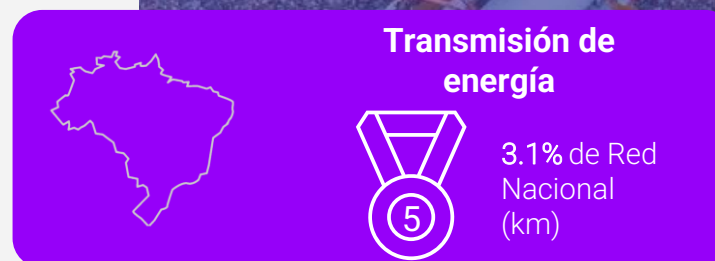
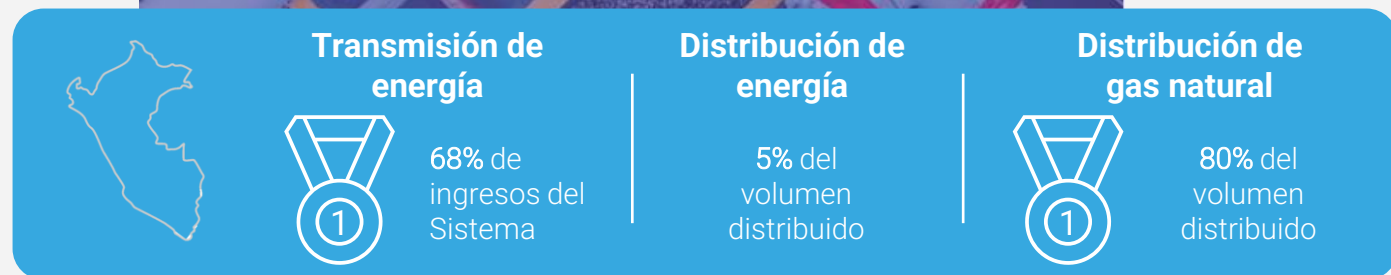
3. MERCADO ATRACTIVO Y POSICIÓN DE LIDERAZGO

➤ La UPME¹ incluye en su escenario medio, un crecimiento del **23.2%** en la demanda de energía del SIN² en los próximos 10 años.

➤ De igual forma, la UPME estima un aumento en la demanda de gas del país para el 1T27 de **~1,330 GBTU/día**

➤ Entre agosto y diciembre de 2024, Proinversión² adjudicará **12 proyectos de transmisión y subestaciones eléctricas**, por un monto de **USD 673 millones**

➤ En Brasil, **15 lotes adjudicados** en la subasta de transmisión de marzo, con inversiones estimadas superiores a **BRL18,100 millones**.



1. UPME: Unidad de Planeación Mineroenergética en Colombia. 2. Sistema de Interconexión Nacional (Colombia)

4. HISTORIAL DE CRECIMIENTO RENTABLE

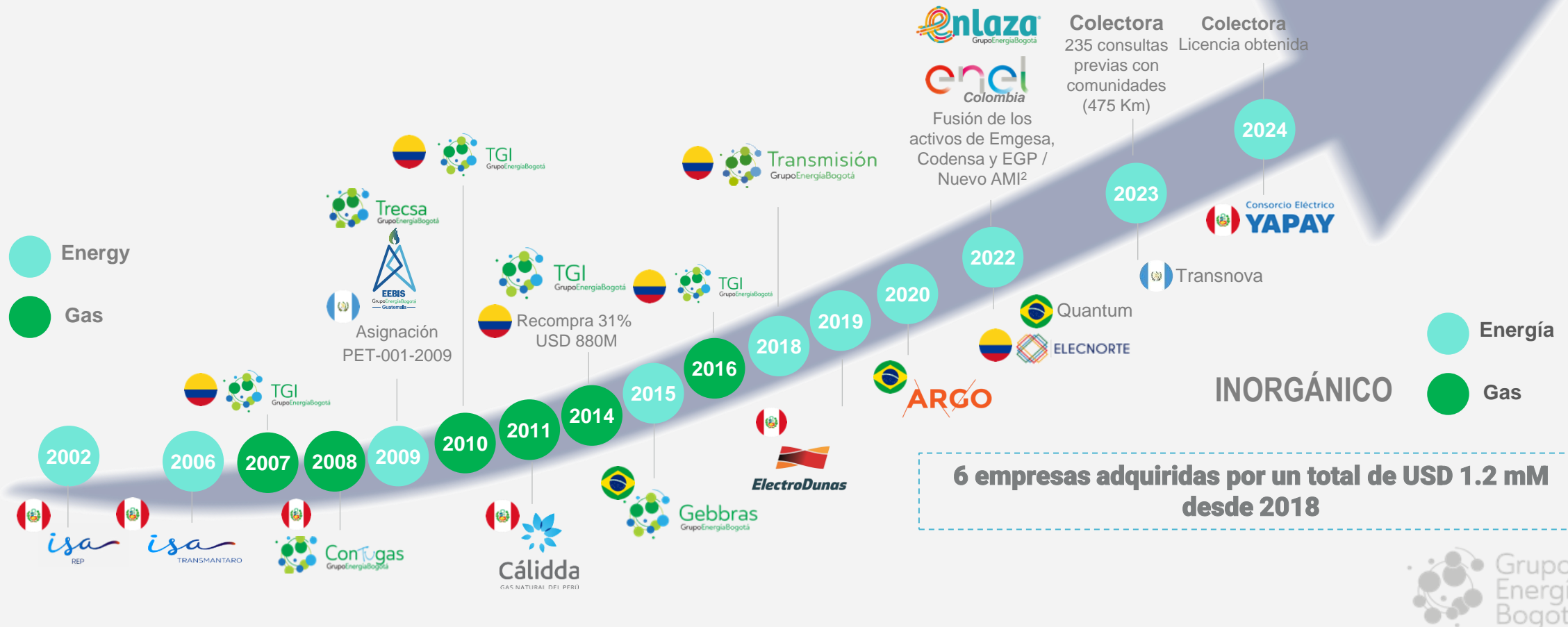
Diversificación

Crecimiento y Consolidación

Crecimiento enfocado en transmisión

CAPEX total desde 2018 de USD 3.4 mM

ORGÁNICO



Notas: (1) Unidad de Planificación Minero Energética; (2) Acuerdo Marco de Inversión; (3) TGI: 2007 fusión con Ecogas, 2010 fusión con Trasncoogas; y 2016 fusión con IELAH.



TESIS DE INVERSIÓN

RENTA FIJA

01

Ingresos y flujo de caja estable:
Participación en negocios regulados

02

Diversificación en segmentos: Posición
sólida en la cadena energética y de gas

03

Disciplina de capital: Planificación
estratégica y generación de valor

04

ASG: Políticas y prácticas robustas en
sostenibilidad y gobierno corporativo

1.

INGRESOS Y FLUJO DE CAJA ESTABLE

Nuestro negocio se beneficia de:

ENERGÍA ELÉCTRICA		Ingresos USD	Ingresos Regulados	Exposición a demanda
Generación	enel ¹ Colombia		✓	
	enlaza Grupoenergíabogotá	75%	✓	
Transmisión	isa REP & CTM	100%	✓	
	Gebbras Grupoenergíabogotá		✓	
	ARGO		✓	
Distribución	onecta CON LA ENERGÍA	100%	✓	
	enel Colombia EMSA ELECTROCOMUNICACIONES S.A.		✓	
	ElectroDunas		✓	✓

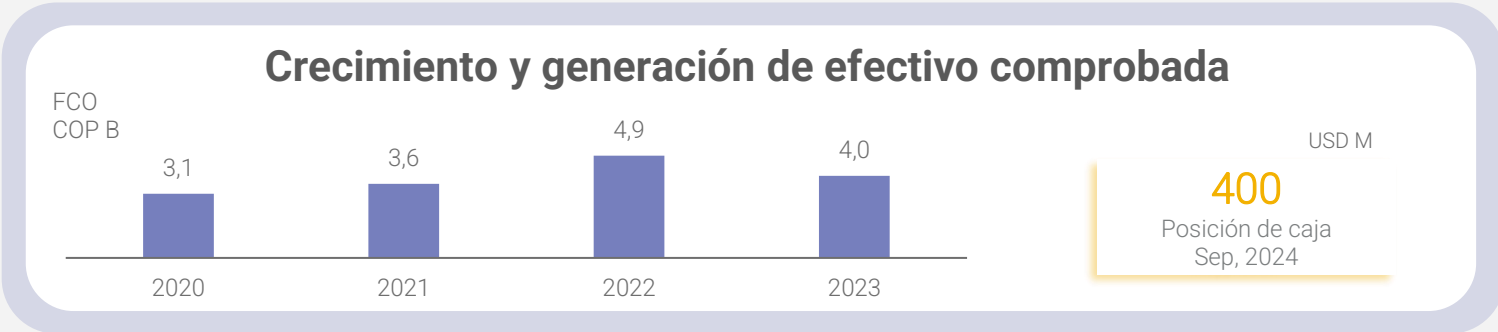
GAS NATURAL		Ingresos USD	Ingresos Regulados	Exposición a demanda
Transporte	TGI Grupoenergíabogotá		✓	✓
	PROMIGAS		✓	✓
Distribución	Cálidda GAS NATURAL DEL PERÚ	100%	✓	✓
	ConTugas Grupoenergíabogotá	75%	✓	✓
	vanti✓		✓	✓

~90% de ingresos provienen de negocios con tarifas reguladas

~34% del negocio no está expuesto a demanda

~30% del EBITDA ajustado está denominado en USD

El 44% del EBITDA ajustado corresponde a las actividades de Energía y el 57% a las de Gas



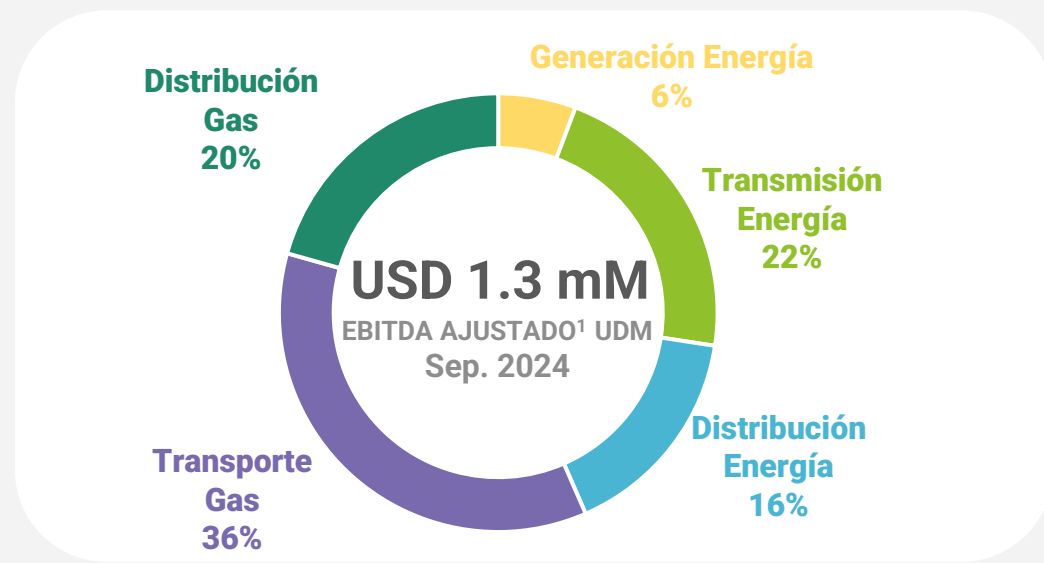
Notas: (1) Aunque los ingresos de Emgesa no están regulados, el cargo por fiabilidad es un cargo fijo en USD para apoyar las inversiones en capacidad instalada



2.

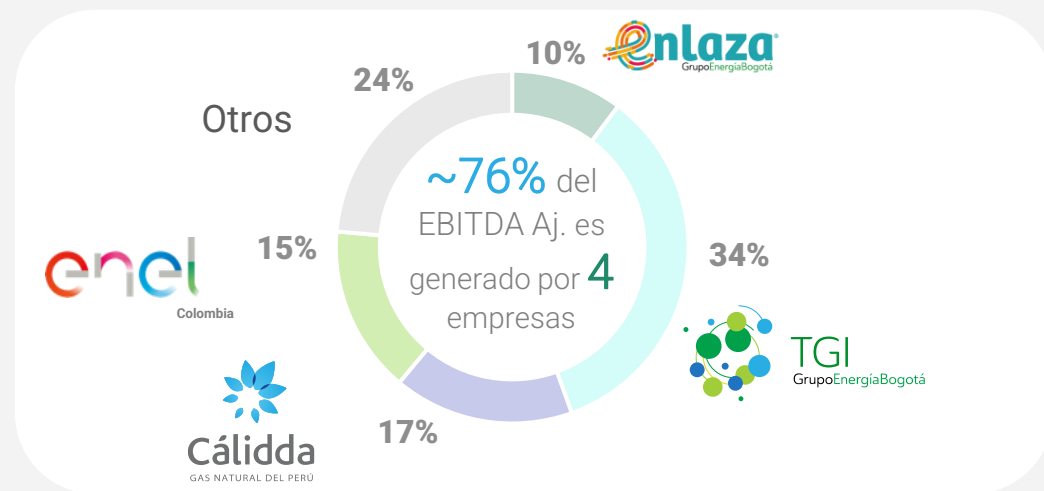
DIVERSIFICACIÓN EN SEGMENTOS

Nuestro EBITDA ajustado está conformado en 60% por segmentos de cadena de valor del Gas Natural y en cerca de 20% del segmento de Transmisión de Energía.



EBITDA Ajustado por segmento Septiembre 2024

Segmento	Δ a/a
Transporte de Gas	+1%
Distribución de Gas	-2%
Transmisión de Energía	+27%
Distribución de Energía	-1%
Generación de Energía	-58%



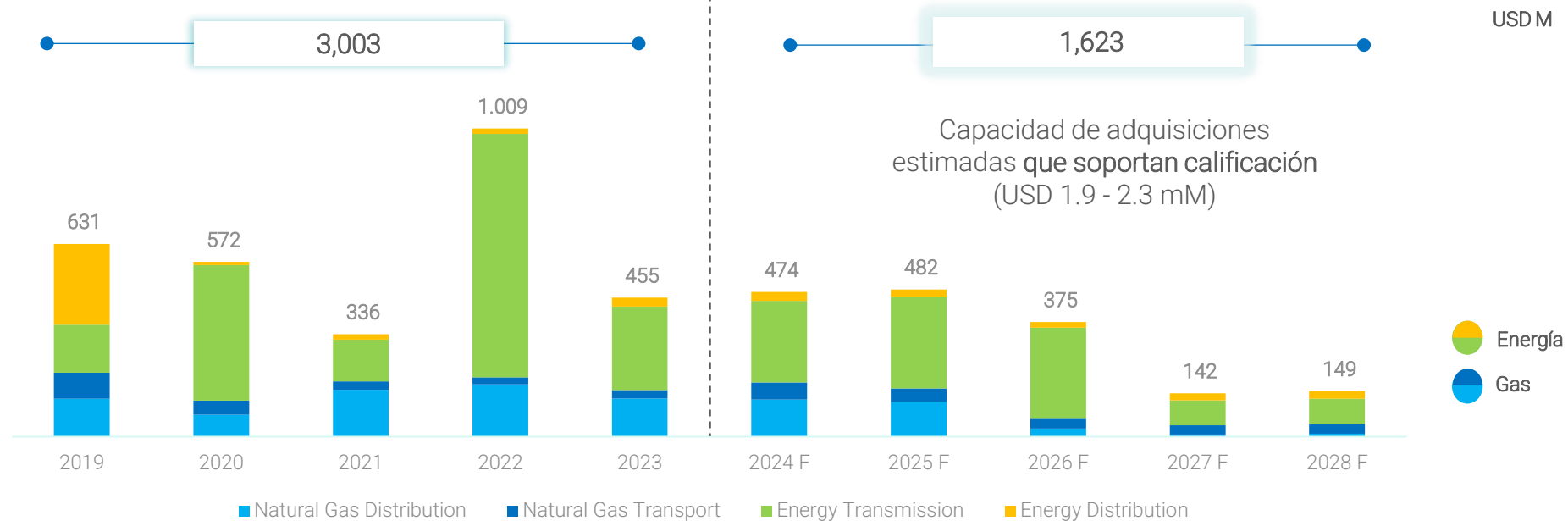
Se proyecta una participación del 28% del EBITDA Aj. del segmento de Transmisión al 2030



1. El EBITDA Ajustado UDM a septiembre de 2024 se compone del EBITDA de las empresas controladas y de los dividendos recibidos de empresas no controladas. El EBITDA de Enlaza incluye el EBITDA de la rama de Negocios de Transmisión en Colombia

3. DISCIPLINA DE CAPITAL

Inversiones estratégicas para expandir y consolidar nuestra presencia en los mercados en los que operamos



Inversiones totales de USD 3 mM.
USD 1.8 mM orgánicos, USD 1.2 mM inorgánicos en 6 adquisiciones con una sólida disciplina de capital

Proyección de CAPEX orgánico liderado por Transmisión Colombia (USD 1.0 mM) y Cálidda (USD 277 M), con un importante potencial inorgánico enfocado en Transmisión en Brasil.



ASG: PRÁCTICAS CONSOLIDADAS

ESTRATEGIA DE SOSTENIBILIDAD COMO PILAR TRANSVERSAL

CAMBIO CLIMÁTICO Y TRANSICIÓN ENERGÉTICA



- Mantener la **carbono neutralidad** en TGI y Enlaza
- Reducir en 9% las emisiones operativas del Grupo

RENDIMIENTO MEDIOAMBIENTAL



- Aumentar el reciclaje en todas las empresas.
- Definir planes y objetivos de ecoeficiencia (agua, energía y residuos).

DERECHOS HUMANOS, DIVERSIDAD E INCLUSIÓN



- Evaluar a socios, empresas conjuntas y contratistas en materia de derechos humanos
- Reforzar los mecanismos de quejas y reclamaciones del GEB

PROSPERIDAD COMPARTIDA



- Implementación de los Bonos de Impacto Social (BIS) para el empleo en Bogotá
- Fortalecer a los empresarios locales

POLÍTICAS Y PRÁCTICAS ROBUSTAS EN GOBIERNO CORPORATIVO

Independencia



Requisito mínimo de independencia del Consejo de Administración

Sin *Overboarding*

Límite de 4 JD

adicionales en los que pueden participar los miembros

Estabilidad y

transición escalonada

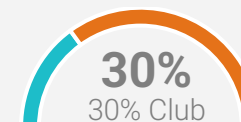
Se propende por mantener 5 miembros en cada elección

Criterios de

independencia

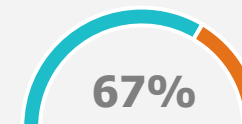
Por encima de las normas del mercado

Diversidad



- Al menos 3 miembros mujeres y al menos 1 debe ser presidenta o vicepresidenta
- Miembros de JD con diversos antecedentes sectoriales y complementarios

Mayorías calificadas



Mayoría especial para decisiones estratégicas¹



(1) Accionista controlante Distrito de Bogotá con una participación del 65,68%, las decisiones por mayoría especial necesitan al menos 6/9 votos..



Comunidades- La Loma Eufrosina

Aviso Legal

La información proporcionada en este documento tiene únicamente fines informativos e ilustrativos y no es, ni pretende ser, una fuente de asesoría jurídica, financiera o de inversión sobre ningún tema. Esta presentación no pretende abordar ningún objetivo de inversión específico, situación financiera o necesidades particulares de ningún inversionista. No debe ser considerada por los destinatarios como un reemplazo del ejercicio de su propio juicio. Esta información no constituye una oferta de ningún tipo y está sujeta a cambios sin previo aviso. El GEB no tiene la obligación de actualizar o mantener al día la información aquí contenida.

El GEB no acepta cualquier responsabilidad por las acciones que el inversionista tome o no con base a la información aquí proporcionada ni por las pérdidas que puedan resultar de la ejecución de las propuestas o recomendaciones aquí presentadas. El GEB no se hace responsable de los contenidos que puedan provenir de terceros. El GEB puede haber proporcionado, o podría proporcionar en el futuro, información que no sea coherente con la información aquí presentada. El GEB manifiesta que una parte de la información que ha sido obtenida para la elaboración de este documento proviene de fuentes externas al GEB y que, a pesar de que considera que dicha información es confiable y que fue obtenida a través de conductos regulares, el GEB no ha revisado en detalle o auditado la totalidad de dicha información, y por lo tanto no puede asegurar su completa autenticidad o veracidad. No se ofrece ninguna representación o garantía, expresa o implícita, en relación con la exactitud, integridad o fiabilidad de la información aquí contenida.

Esta presentación puede contener declaraciones a futuro, en el régimen de la Sección 27A de la Ley de Valores de Estados Unidos de 1933, en su versión modificada (la "Ley de Valores") y la Sección 21E de la Ley de Intercambio de Valores de Estados Unidos de 1934. Dichas declaraciones se basan en las expectativas, proyecciones y suposiciones actuales sobre futuros acontecimientos y tendencias que pueden afectar al GEB y no son garantía de resultados futuros.

Las acciones no han sido ni serán registradas de acuerdo con la Ley de Valores, ni con cualquier otra ley de valores de los Estados Unidos. Por consiguiente, si las acciones se ofrecen y venden en Estados Unidos, debe entenderse que sólo se dirigen a compradores institucionales cualificados, tal y como se definen en la Regla 144A de la Ley de Valores, y fuera de Estados Unidos, de acuerdo con el Reglamento S de la Ley de Valores. Es importante tener en cuenta a la hora de revisar el documento que convertimos algunas cantidades de pesos colombianos a dólares estadounidenses únicamente para la comodidad del lector en la TRM que corresponda en cada caso. Estas conversiones no deben interpretarse como una representación de que los montos que en pesos colombianos han sido o podrían ser convertidos a dólares estadounidenses a esta o cualquier otra tasa de cambio. El documento presenta las variaciones correspondientes bajo las Normas Internacionales de Información Financiera (NIIF).

IR

Relación con el Inversionista



Member of
**Dow Jones
Sustainability Indices**
Powered by the S&P Global CSA

ir@geb.com.co

www.geb.com.co

www.grupoenergiabogota.com/inversionistas



Jorge Tabares

CFO

 jtabares@geb.com.co



Karen B. Guzmán

Gerente
Financiamiento y RI

 kguzman@geb.com.co



Diana Alemán

Asesora RI

 daleman@geb.com.co



Faudy González

Asesora RI

 fgonzalez@geb.com.co

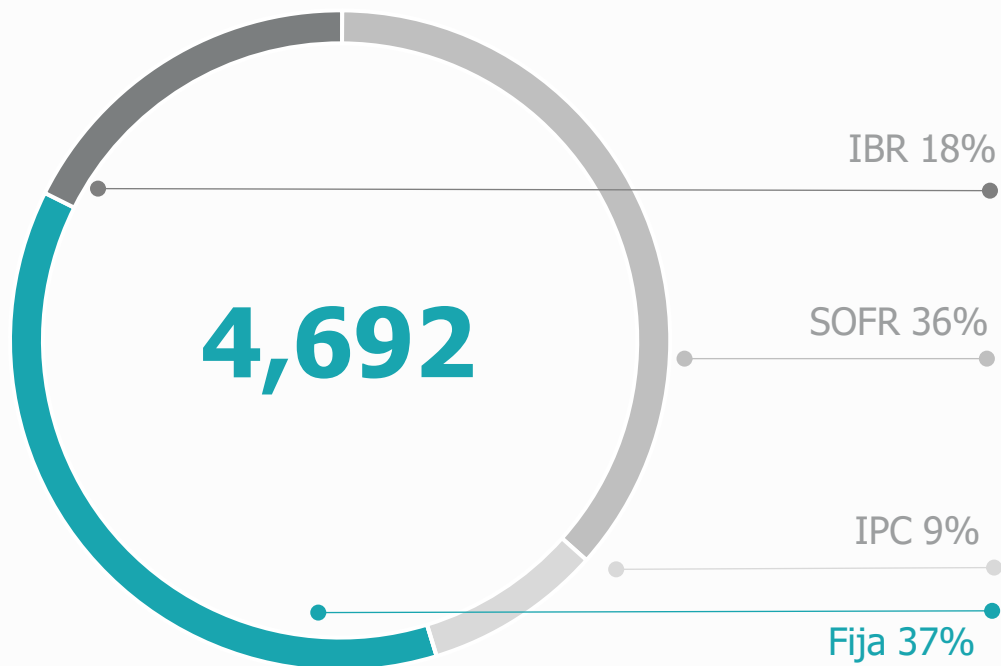


Anexo 1 Sólida estructura de capital

Flexibilidad financiera por no tener vencimientos en el corto plazo además de menores costos en deuda

Deuda bruta e indicadores¹

USD M



48% GEB

52% Filiales

Costo de la deuda

11.9%

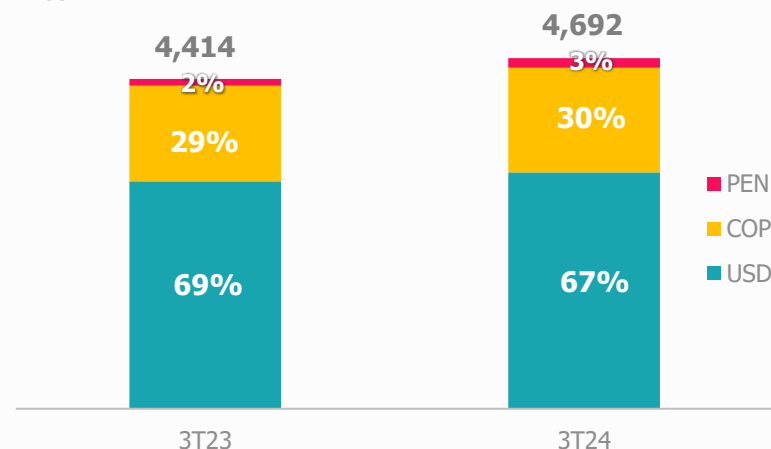
COP

6.0%

USD

Deuda por moneda

USD M



3.6x

Deuda Neta / EBITDA UDM²

4.7x

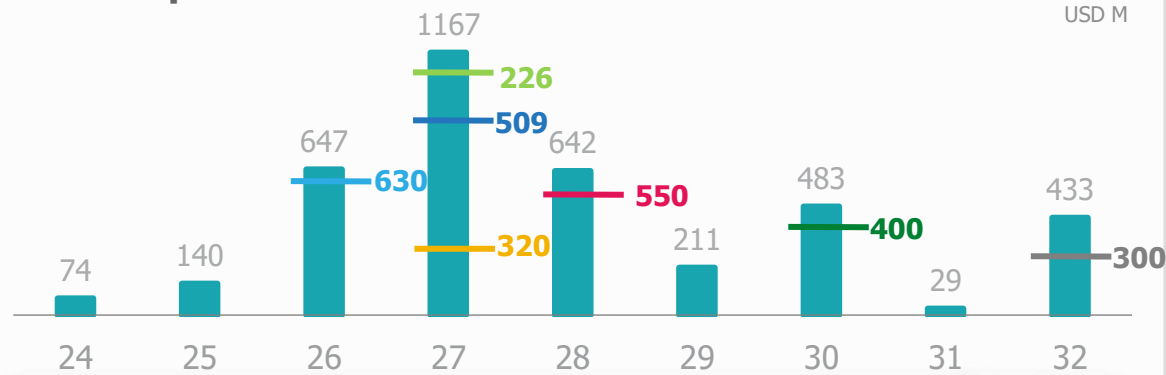
EBITDA UDM² / Gastos Financieros

400

Posición de caja

Gestión proactiva de la deuda³

USD M



Créditos Cálidda⁴

Sindicado Contugas

Sindicado GEB

Club Deal TGI

Bono Intl. TGI⁵

Bono Intl. GEB

Crédito GEB⁶

(1) Valores de deuda nominales. (2) EBITDA ajustado últimos doce meses, incluye los dividendos decretados de las compañías asociadas y negocios conjuntos. (3) Vencimientos de 2033 en adelante: USD 865 M. (4) Créditos Cálidda: Crédito Sindicado por USD 350 M, Crédito Nova Scotia por USD 200 M, Crédito CAF por USD 60 M y Créditos BID por USD 20 M. (5) Valor del bono 2028 TGI refleja el valor de COP equivalente. (6) Crédito suscrito por GEB con Banco Davivienda.

Anexo 2 Marco Regulatorio

Presencia en mercados clave con marcos regulatorios probados, respaldan el crecimiento empresarial

	Transporte de Gas Natural	Distribución de Gas Natural	Transmisión de Energía	Distribución & Comercialización	Generación	Revisión Tarifaria
 CREG	<ul style="list-style-type: none"> Tarifas reguladas sujetas a aprobación del regulador Metodología de remuneración: Res. CREG 175/21, modificada por la Res. CREG 102-008/24 (vigente por un mínimo de 5 años) WACC: 11.88% 	<ul style="list-style-type: none"> Tarifas reguladas para clientes regulados y no regulados sujetas a aprobación del regulador Metodología de remuneración: Res. CREG 202/13, 090/18, 132/18 y 011/20 (vigente por un mínimo de 5 años) WACC: 12.65% 	<ul style="list-style-type: none"> Los ingresos provienen de los procesos de licitación STN (USD) y STR (COP) y del reconocimiento de Activos “en-uso”¹ Ingresos regulados que no enfrentan riesgo de demanda WACC: 11.5% 	<ul style="list-style-type: none"> Monopolios regionales sujetos a tarifas reguladas (vigentes por un mínimo de 5 años) WACC: 12.09% Comercialización cuenta con tarifas reguladas para clientes regulados y no regulados a precios acordados 	<ul style="list-style-type: none"> Mecanismos de mercado Cargo por confiabilidad fijo para aquellos adjudicados en subasta Formación de precios a través del mercado spot y PPA's 	Cada 5 años
 OSINERGMIN	<ul style="list-style-type: none"> Otorgan concesiones de monopolio natural a TGP para Gas Natural 	<ul style="list-style-type: none"> Precio tope según contrato de concesión Cálida, tarifas vigentes 2022-2026: Res. N° 079-2022-OS/CD, 138-2022-OS/CD y 036-2024-OS/CD Contugas, tarifas vigentes 2022-2026: Res. N° 103-2022-OS/CD 	<ul style="list-style-type: none"> Negocio regulado Proceso de subasta para asignar contratos estandarizados Tarifas actualizadas anualmente 	<ul style="list-style-type: none"> Comercialización tiene tarifas no reguladas; para clientes no regulados a precios acordados Monopolios regionales sujetos a tarifas reguladas Electrodunas, tarifas actuales 2022-2026: Res. N° 189-2022-OS/CD 	<ul style="list-style-type: none"> Mercado spot y PPA's para clientes regulados y no regulados 	Cada 4 años
 ANEEL			<ul style="list-style-type: none"> Tarifas basadas en costos (CAPEX, OPEX & OAM) presentadas en la licitación inicial y actualizadas anualmente 			Cada 5 años
 CNEE			<ul style="list-style-type: none"> El Ministerio de Energía realiza las subastas y remuneración corresponde al canon. 			Cada 2 años

Anexo 3 | Socios Estratégicos de talla mundial

Socios en las principales filiales con experiencia sin precedentes en negocios estratégicos

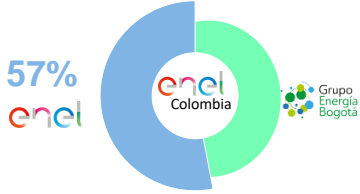
Enel Américas

- ✓ Socio en Emgesa y Codensa
- ✓ Multinacional italiana con presencia global

16,116 MW
Capacidad instalada

8 países
Presencia internacional

USD 10,668M
Capitalización bursátil⁽¹⁾



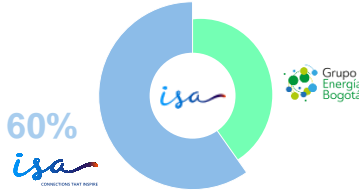
ISA

- ✓ Socio en Rep y Transmantaro
- ✓ Mayor empresa de transmisión eléctrica de Colombia

65,612km
Líneas de transmisión

13 países
Presencia internacional

USD 4,445M
Capitalización bursátil⁽¹⁾



Redeia

- ✓ Socio en ARGO
- ✓ Sociedad de economía mixta con participación de España

45,000km
Líneas de transmisión

4 países
Presencia internacional

USD 7,947M
Capitalización bursátil⁽¹⁾



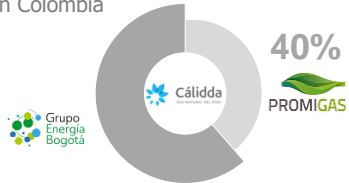
Promigas

- ✓ Socio en Cálidda
- ✓ Presencia relevante en Perú a través de Quavii y Cálidda
- ✓ Actor clave en el sector del gas natural en Colombia

10.5 millones
clientes

2 países
Presencia internacional

USD 2,097M
Capitalización bursátil⁽¹⁾




Brookfield

- ✓ Socio de Vanti (Gas Natural)
- ✓ +1,800 Inversionistas institucionales
- ✓ Operador de categoría mundial con US\$850.000 mm en activos

+30 países
Presencia internacional

USD 80,235M
Capitalización bursátil⁽¹⁾



Fuente: Bloomberg.

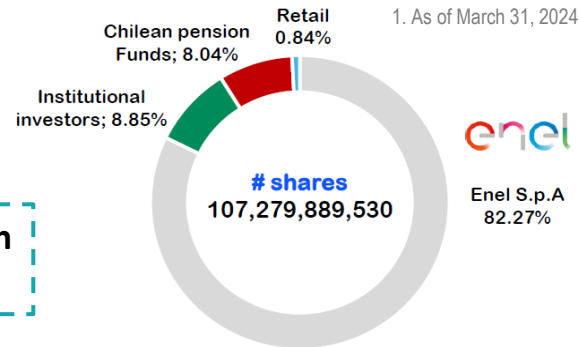
1) A Septiembre 2024.

2) Grupo Brookfield posee indirectamente a través de una de sus filiales, 54.93% de las acciones con derecho a voto de Vanti, y ejerce el control sobre la entidad.

Anexo 4 Enel America es la compañía de energía eléctrica más grande de LATAM



Ownership structure¹



USD 10.7 Bn
Market Cap

Resultados Financieros (USD M)

	Q3 2024	Q3 2023	ΔYoY
Revenues	3,603	3,437	+5%
Gross Margin	1,336	1,381	-3%
OPEX	(397)	(381)	+4%
Reported EBITDA	939	1,000	-6%
D&A ¹	(341)	(287)	+19%
EBIT	598	713	-16%
Net financial results	(92)	(215)	-57%
Non operating results	2	(3)	<-100%
EBT	508	496	+2%
Income taxes	(128)	(150)	-15%
Discontinued operations	(114)	84	<-100%
Minorities	(90)	(123)	-27%
Group Net Income	176	307	-43%

Vehículo de inversión diversificado en la región

Centrar esfuerzos en países estratégicos y activos alineados con **rápida transición y electrificación**



	Brazil	Colombia	Central America	Argentina	Peru	FY 2023	
GENERATION	Installed capacity (MW)	5,968	4,039	705	1,328	2,589	14,629
	Energy sales (TWh)	34.5	21.6	3.3	4.5	11.3	75.2
	Market share	3% ¹	17% ¹	8% ¹	3% ¹	19% ¹	-
GRIDS	End users (mn)	15.4	3.8	-	2.6	1.5	23.3
	Energy sales (TWh)	70.1	15.3	-	18.1	8.5	112.0
	Market share	16% ¹	21% ¹	-	15% ¹	27% ²	-
EBITDA contribution	60%	37%	3%	-	-	-	

1. Market share per energy sales for 2023. 2. Market share for September 2023

Anexo 5 Resultados más relevantes en subsidiarias y compañías asociadas

9M24 (VA%)



Subsidiaria / Compañía Asociada	Métrica	Valor	Cambio
TGI Grupo Energía Bogotá	INGRESOS	COP 1.6 billón USD 395 millones	↑ 6.3%
	UTILIDAD OP.	COP 0.9 billones USD 228 millones	↑ 1.6%
	UTILIDAD NETA	COP 0.4 billones USD 89 millones	↓ 31.7%
Cálidda GAS NATURAL DEL PERÚ	EBITDA	COP 1.2 billones USD 311 millones	↑ 3.4%
	UTILIDAD OP.	USD 148 millones	↑ 8.0%
	UTILIDAD NETA	USD 77 millones	↑ 8.8%
enel Colombia	INGRESOS	COP 12.5 billones USD 3.1 mM	↑ 0.9%
	CONTRIBUCION MG	COP 5.9 billones USD 1.5 mM	↓ 6.1%
	UTILIDAD NETA	COP 2.2 billones USD 0.6 mM	↓ 2.0%
TGI Grupo Energía Bogotá	EBITDA	COP 5.0 billones USD 1.3 millones	↓ 7.1%
	APALANCAMIENTO	Deuda Neta / EBITDA	1.7x
	CALIFICACIONES	BBB estable Baa3 negativa	
Cálidda GAS NATURAL DEL PERÚ	EBITDA	USD 189 millones	↑ 8.8%
	APALANCAMIENTO	Deuda Neta / EBITDA	3.7x
	CALIFICACIONES	BBB estable Baa2 estable	
enel Colombia	EBITDA	COP 5.0 billones USD 1.3 millones	↓ 7.1%
	APALANCAMIENTO	Deuda Neta / EBITDA	1.2x
	CALIFICACIONES	BBB estable	

Anexo 6 Gobierno Corporativo – Alineación órganos de gobierno con la estrategia corporativa

Alineación de los órganos de gobierno con la estrategia corporativa

Miembro/Directivo	Calidad/Cargo	Apalancadores Estratégicos				Ejes Estratégicos			
		Portafolio Enfocado	Gobierno Ágil y Fortalecido	Digitalización e Innovación	Impacto Positivo Social y Ambiental	Transmisión del Mañana	Gas para la Transición	Generación Sostenible	Ciudades Inteligentes
Ana María Cadena Ruíz	No Independiente	x			x			x	
Sylvia Escobar Gómez	Independiente		x			x	x	x	x
María Mercedes Cuéllar	Independiente	x	x				x	x	
Jaime Ardila Gómez	Independiente	x	x			x	x	x	x
Silvana Habib Daza	Independiente		x	x	x	x	x	x	
Juan Mauricio Benavides	Independiente	x	x		x	x	x	x	x
Gustavo Antonio Ramírez	No Independiente	x	x			x	x	x	
Luis Ricardo Ávila Pinto	Independiente	x			x	x	x		
Andrés Escobar Arango	Independiente	x			x	x	x	x	x
Juan Ricardo Ortega	Presidente		x		x	x			
Jorge Tabares	Vicepresidente Financiero	x				x	x	x	x
Andrés Baracaldo	Vicepresidente Crecimiento	x				x	x	x	x
Álvaro Villasante	Vicepresidente Manejo de negocios e Innovación			x		x	x	x	x
Néstor Fagua	Vicepresidente Jurídico		x			x	x	x	x
Eduardo Uribe	Director Sostenibilidad				x				